

دفتر برنامه‌ریزی و آموزش‌های هنری

سؤالات استاندارد نوازندگی ساز جهانی

شماره سؤال	سؤال	۱	۲	۳	۴	پاسخ صحیح
۱	کدامیک از گزینه‌های زیر موجب تشخیص تفاوت صدای ویلن از هورن حتی در اصوات هم بسامد خواهد شد؟	دیزند	نواک	رنگ صوتی	دینامیک	۳
۲	کدامیک از کلیدهای زیر "متسوسوپرانو" نام دارد؟	سل	دو خط چهارم	دو خط اول	دو خط اول	۴
۳	نت‌های مربوط به ساز "باسون" با چه کلید یا کلیدهایی نوشته می‌شوند؟	کلید آلتو	کلید تنور	کلید باس	گزینه‌های ب و ج	۴
۴	نت‌های مربوط به سازهای کلارینت و فلوت به ترتیب با چه کلیدهایی نوشته می‌شوند؟	کلید باس ، کلید آلتو	کلید باس ، کلید سل	کلید سل ، کلید سل	کلید سل ، کلید آلتو	۳
۵	امروزه برای خوانندگان دارای وسعت صدای سوپرانو ، متسوسوپرانو و آلتو از کدام کلید استفاده می‌شود؟	کلید آلتو	کلید " سل "	کلید " دو " ی خط سوم	گزینه‌های الف و ج	۲

دفتر برنامه‌ریزی و آموزش‌های هنری

سؤالات استاندارد نوازندگی ساز جهانی

شماره سؤال	سؤال	۱	۲	۳	۴	پاسخ صحیح
۶	کلید تنور روی چندمین خط حامل ۵ خطی نوشته میشود؟	خط یکم	خط دوم	خط سوم	خط چهارم	۴
۷	حروف F , D به ترتیب از راست به چپ نشانه کدام نت موسیقی می باشد؟	دو ، می	سی ، سل	لا ، می	ر ، فا	۴
۸	کدام گزینه نت "سل" را نشان می دهد؟	روی خط سوم با کلید تنور	روی خط دوم با کلید باریتون	بین خط دوم و سوم با کلید آلتو	روی خط چهارم با کلید متسوسوپرانو	۴
۹	در نظام الفبای لاتین ، نت های (می) ، (سی) ، و (ر) با چه حروفی نمایش داده می شوند؟	D.B.E	D.C.E	A.E.B	D.B.C	۱
۱۰	نت های مربوط به صداهاى منطقه پایین ویلنسل با چه کلیدی نوشته می شود؟	کلید باس	کلید تنور	کلید باریتون	کلید آلتو	۱

دفتر برنامه‌ریزی و آموزش‌های هنری
سؤالات استاندارد نوازندگی ساز جهانی

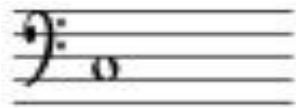
شماره سؤال	سؤال	۱	۲	۳	۴	پاسخ صحیح
۱۱	نام کلید زیر کدام است؟ 	آلتو	تنور	باریتون	باس	۳
۱۲	علامتی که به وسیله آن صداهای موسیقی نوشته و اجرا می‌شوند چه نام دارد؟	نت	وزن	ریتم	صدا	۱
۱۳	نت کدامیک از سازهای زیر را با (حامل مضاعف) نمی‌نویسند؟	ارگ کلیسا	پیانو	ویولنسل	هارپ	۳
۱۴	کلید.....، زیرترین کلید مورد استفاده در موسیقی می‌باشد؟	سل	فا خط چهارم	دو خط اول	دو خط چهارم	۱
۱۵	جمع ارزش‌های مقابل برابر است با 	یک سفید	یک گرد نقطه دار	یک سفید دو نقطه	یک سفید نقطه دار	۴

دفتر برنامه‌ریزی و آموزش‌های هنری

سؤالات استاندارد نوازندگی ساز جهانی

شماره سؤال	سؤال	۱	۲	۳	۴	پاسخ صحیح
۱۶	نام دیگر کلید در موسیقی چیست؟	تواتر	دیرند	Clef	Bar	۳
۱۷	با کلید "فا" ی خط چهارم نت‌ی که روی خط سوم قرار می‌گیرد چه نام دارد؟	می	ر	سی	دو	۲
۱۸	اگر در یک قطعه موسیقی، ضرب قوی در لحظه‌ای که انتظار می‌رود، ظاهر نشود (ضرب قوی در دنباله ضرب ضعیف پیش از آن و چسبیده به آن بیاید) این حالت چه نامیده می‌شود؟	ضد ضرب	سنگوپ	آکسان	تریوله	۲
۱۹	اگر در یک قطعه موسیقی به جای ضرب قوی در یک یا چند میزان پی در پی سکوت بیاید این حالت چه نامیده میشود؟	آکسان	سنگوپ	ضد ضرب	ولت	۳
۲۰	نت پاساژ روی کدام ضرب قرار می‌گیرد؟	ضعیف	قوی	نیمه قوی	هیچکدام	۱

دفتر برنامه‌ریزی و آموزش‌های هنری
سؤالات استاندارد نوازندگی ساز جهانی

شماره سؤال	سؤال	۱	۲	۳	۴	پاسخ صحیح
۲۱	عمل دو نقطه جلوی نت عکس عمل می باشد.	استاکاتو	متسواستاکاتو	استاکاتیسیمو	نقطه جلوی نت	۳
۲۲	عمل نقطه جلوی نت عکس عمل می باشد.	استاکاتو	متسواستاکاتو	استاکاتیسیمو	دو نقطه جلوی نت	۱
۲۳	علامت "C" نشانگر کدام میزان نماست؟	۳/۴	۲/۴	۱	۱	۳
۲۴	هر گاه نتی که دارای تقسیمات چهارتایی است به شش قسمت تقسیم شود ، چه نام دارد؟ 	دوئوله	تریوله	سکستوله	کواردوبله	۳
۲۵	در کدام تقسیم ، شش نت در زمان چهار نت اجرا می شود؟	کواردوبله	تریوله	دوئوله	سکستوله	۴

دفتر برنامه‌ریزی و آموزش‌های هنری
سؤالات استاندارد نوازندگی ساز جهانی

شماره سؤال	سؤال	۱	۲	۳	۴	پاسخ صحیح
۲۶	هر گاه نتی که دارای تقسیمات سه تایی است به دو قسمت مساوی تقسیم شود ، چه نام دارد؟	تریوله	کواردوپله	دوئوله	دوئوله	۳
۲۷	هرگاه به جای ضرب قوی در میزان ، سکوت قرار گیرد ، چه حالتی ایجاد می شود؟	استکاتو	ضد ضرب	سنکوپ	آریژ	۲
۲۸	در کدام حالت، نصف ارزش زمانی نت به سکوت تبدیل می گردد؟	Staccato	Mezzo Staccato	Tenuto Staccato	Staccatissimo	۱
۲۹	ضرب آهنگ نت سیاه ، معادل کدام گزینه می باشد؟	۱ ضرب	۱/۲ ضرب	۲ ضرب	۱/۴ ضرب	۱
۳۰	علامت ۶ بیانگر کدام گزینه است ؟	دولاچنگ	سیاه	سکوت گرد	چنگ	۲

دفتر برنامه‌ریزی و آموزش‌های هنری

سؤالات استاندارد نوازندگی ساز جهانی

شماره سؤال	سؤال	۱	۲	۳	۴	پاسخ صحیح
۳۱	منظور از (دیرند) چیست ؟	شدت صدای یک نت	رنگ صدای یک نت	کشش زمانی یک نت	طول موج یک نت	۳
۳۲	نام شکل های مقابل چیست ؟	سفید - سیاه - گرد - چنگ	گرد - سیاه - سفید - چنگ	گرد مضاعف - چنگ - سفید - سیاه	گرد مضاعف - سیاه - چنگ - سفید	۱
۳۳	سنگوپ در موسیقی چگونه ایجاد می شود؟	با تغییر نوع میزان	با اتحاد دو ضرب متوالی	با ایجاد سکوت روی یک ضرب	با جابجایی تاکید یک ضرب قوی به روی یک ضرب ضعیف	۴
۳۴	در موسیقی اختلاف زیر و بمی میان دو صدا را چه می گویند ؟	ضد ضرب	آکسان	فاصله	هارمونی	۳
۳۵	نام علامت bb کدامیک از گزینه های زیر است ؟	دبیز	بمل	دوبل دبیز	دوبل بمل	۴


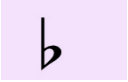


دفتر برنامه‌ریزی و آموزش‌های هنری

سؤالات استاندارد نوازندگی ساز جهانی

شماره سؤال	سؤال	۱	۲	۳	۴	پاسخ صحیح
۳۶	فاصله هم صدا چه فاصله ای است ؟	فاصله دوم کاسته	فاصله دوم افزوده	فاصله یکم افزوده	فاصله یکم درست	۴
۳۷	دوبل دییز چیست ؟	صدای نت مورد نظر را دو نیم پرده دیاتونیک بالا می برد.	صدای نت مورد نظر را دو نیم پرده کروماتیک بالا می برد.	صدای نت مورد نظر را دو نیم پرده دیاتونیک پایین می برد.	صدای نت مورد نظر را دو نیم پرده کروماتیک پایین می برد.	۲
۳۸	دوبل بمل چیست ؟	صدای نت مورد نظر را دو نیم پرده کروماتیک بالا می برد.	صدای نت مورد نظر را دو نیم پرده دیاتونیک پایین می برد.	صدای نت مورد نظر را دو نیم پرده کروماتیک پایین می برد.	صدای نت مورد نظر را دو نیم پرده دیاتونیک بالا می برد.	۳
۳۹	کدامیک از فواصل موسیقایی نسبت به نت درجه اول (مینا) متصل می باشد ؟	دوم بزرگ	سوم کوچک	چهارم کاسته	پنجم کاسته تر	۱
۴۰	بالا بردن یا پایین آوردن سطح زیر و بمی یک قطعه موسیقی را به یک فاصله داده شده چه می نامند ؟ 	کنترپوان	ترکیب	انتقال	هارمونی	۳

دفتر برنامه‌ریزی و آموزش‌های هنری

سؤالات استاندارد نوازندگی ساز جهانی

شماره سؤال	سؤال	۱	۲	۳	۴	پاسخ صحیح
۴۱	کدام فاصله (ملایم کامل) است ؟	فا - ر	دو - لا	سی بمل - فا	ر - لا بمل	۳
۴۲	معکوس فاصله (سوم افزوده) کدام است ؟	سوم کوچک	سوم کاسته	ششم کوچک	ششم کاسته	۴
۴۳	به کدام علامت (شارپ) هم گفته می شود ؟					۱
۴۴	آنارمونیک به چه نت هایی می گویند ؟	به دو نتی که همصدا هستند	به دو نتی که همصدا بوده و دارای دو اسم متفاوت هستند	به دو نتی که همصدا نبوده و دارای دو اسم متفاوت هستند	به نت های انسیون گفته میشود	۲
۴۵	اصطلاح دیاتونیک در مورد چه فاصله ای به کار برده می شود؟	فواصل بیش از اکتاو	فاصله ی نیم پرده ای بین دو نت غیر همنام	فاصله ی نیم پرده ای بین دو نت همنام	فاصله ی دو نیم پرده ای بین دو نت همنام	۲

دفتر برنامه‌ریزی و آموزش‌های هنری
سؤالات استاندارد نوازندگی ساز جهانی

شماره سؤال	سؤال	۱	۲	۳	۴	پاسخ صحیح
۴۶	در هر گام ، فاصله بین دو دانگ چه فاصله ای است ؟	نیم پرده کروماتیک	نیم پرده دیاتونیک	یک پرده کروماتیک	یک پرده دیاتونیک	۱
۴۷	به نت های مترادف چه می گویند ؟	دیاتونیک	کروماتیک	کنترپواتیک	آنهارمونیک	۴
۴۸	در موسیقی درجه اول گام چه نام دارد؟	دمینانت	زیرنمایان	تونیک	روی نمایان	۳
۴۹	کدام نوع از گام ها ، از فواصل (نیم پرده ای) ساخته می شود؟	دیاتونیک	تتراتونیک	پنتاتونیک	کروماتیک	۴
۵۰	ترا کورد به چه معنی است؟	آکورد سه صدایی	آکورد شش، چهار	آکورد چهار صدایی	گروهی مرکب از چهار نت ر محدوده یک چهارم درست	۴

دفتر برنامه‌ریزی و آموزش‌های هنری

سؤالات استاندارد نوازندگی ساز جهانی

شماره سؤال	سؤال	۱	۲	۳	۴	پاسخ صحیح
۵۱	در کدامیک از موارد زیر علاوه بر مدالیته و تنالیته ، فرم آهنگ تغییر می کند ؟	پاساژ	انتقال	مدولاسیون	هر سه گزینه	۳
۵۲	درجه اول گام چه نامیده می شود؟	دومینانت	زیرنمایان	تونیک	روی نمایان	۳
۵۳	هر دانگ گام ماژور دارای چند درجه است ؟	۲	۴	۶	۸	۲
۵۴	گام " سل " ماژور دارای چه علایم ترکیبی می باشد ؟	یک دیبیز	دو دیبیز	یک بمل	دو بمل	۱
۵۵	مرکز تنال چیست؟	درجه اول گام	نمایان گام	میانی گام	درجه هشتم گام	۱

دفتر برنامه‌ریزی و آموزش‌های هنری

سؤالات استاندارد نوازندگی ساز جهانی

شماره سؤال	سؤال	۱	۲	۳	۴	پاسخ صحیح
۵۶	هر دانه چه فاصله ای دارد؟	چهارم افزوده	چهارم درست	پنجم درست	پنجم افزوده	۲
۵۷	(Mediant) به کدام درجه گام اطلاق می شود؟	درجه ششم	درجه چهارم	درجه سوم	درجه هشتم	۳
۵۸	فاصله بین دو دانه در گام های (دیاتونیک) چقدر است ؟	دوم بزرگ	دوم کوچک	چهارم درست	پنجم درست	۱
۵۹	کدامیک از گام های زیر دارای سه دیز در سرکلید هستند ؟	لا ماژور	ر ماژور	می ماژور	دو ماژور	۱
۶۰	می ماژور در سر کلید چند دیز دارد؟	یک	دو	سه	چهار	۴

دفتر برنامه‌ریزی و آموزش‌های هنری
سؤالات استاندارد نوازندگی ساز جهانی

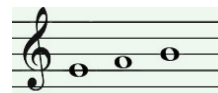
شماره سؤال	سؤال	۱	۲	۳	۴	پاسخ صحیح
۶۱	سی بمل ماژور دارای چند بمل در سرکلید است؟	یک	دو	سه	چهار	۲
۶۲	گام (ماژور) به کدام مد کلیسایی شباهت دارد؟	اتولین	لیدین	دورین	یونین	۴
۶۳	گام (فا مینور) دارای بمل در سر کلید است.	یک	دو	سه	چهار	۴
۶۴	گام کامل یا سیکل در موسیقی ، از توالی پدید می آید.	هفت صدا	نه صدا	هشت صدا	شش صدا	۱
۶۵	علامات های سرکلید مقابل متعلق به چه گامی است ؟ 	لا بمل ماژور	سی بمل ماژور	می بمل ماژور	فا ماژور	۳

دفتر برنامه‌ریزی و آموزش‌های هنری
سؤالات استاندارد نوازندگی ساز جهانی

شماره سؤال	سؤال	۱	۲	۳	۴	پاسخ صحیح
۶۶	نام دیگر کلمات Shrp و Double Flat به ترتیب چیست ؟	دیز ، دو بل بمل	بمل ، دو بل دیز	دو بل بمل ، دیز	دو بل بمل ، بمل	۳
۶۷	علائم مقابل متعلق است به گام... 	می بمل ماژور	می بمل مینور	سی بمل ماژور	لا بمل مینور	۱
۶۸	گام پنتاتونیک دارای چند درجه متفاوت است ؟	پنج	هفت	شش	هشتم کاسته	۱
۶۹	درجات (تنال) در گام (فا ماژور) کدام است ؟	فا-لا-دو	فا-سی-بمل-دو	لا-سی-بمل-می-بمل	سی-بمل-دو-می-بمل	۲
۷۰	علامت های سر کلید مقابل متعلق به چه گامی است ؟ 	سی بمل ماژور	فا ماژور	می بمل ماژور	لا بمل ماژور	۱

دفتر برنامه‌ریزی و آموزش‌های هنری
سؤالات استاندارد نوازندگی ساز جهانی

شماره سؤال	سؤال	۱	۲	۳	۴	پاسخ صحیح
۷۱	مینور نسبی یک گام ماژور از درجه چندم آن بدست می‌آید؟	سوم	ششم	پنجم	هفتم	۲
۷۲	سل مینور دارای چند بمل در سر کلید است؟	یک	دو	سه	چهار	۲
۷۳	به کدام کلید ، کلید آواز می‌گویند؟	کلید دوی خط سوم	کلید دوی خط چهارم	کلید فا	کلید سل	۱
۷۴	نت‌های روبرو در کدام گام یافت می‌شوند؟	می مینور ملودیک بالا رونده	سل مینور هارمونیک	سی بمل مینور ملودیک پایین رونده	دو دیز مینور هارمونیک	۱
۷۵	فاصله بین دو دانگ در گام ماژور چقدر می‌باشد؟	یکم درست	دوم بزرگ	دوم کوچک	سوم بزرگ	۲

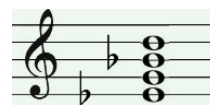


دفتر برنامه‌ریزی و آموزش‌های هنری
سؤالات استاندارد نوازندگی ساز جهانی

شماره سؤال	سؤال	۱	۲	۳	۴	پاسخ صحیح
۷۶	گام کروماتیک از چند نیم پرده تشکیل یافته است ؟	هفت نیم پرده	پنج نیم پرده	دوازده نیم پرده	شش نیم پرده	۳
۷۷	درجه ششم یک گام دیاتونیک را چه می نامند ؟	زیر نمایان	میانه	میانه زیرین	روتونیک	۳
۷۸	درجه هشتم یک گام دیاتونیک را چه می نامند ؟	هنگام	تونیک	مدیانت	دومینانت	۱
۷۹	مینور نسبی (سل ماژور) کدام است ؟	سی مینور	می مینور	سل مینور	سی بمل مینور	۲
۸۰	مینور نسبی (می ماژور) کدام است ؟	سل مینور	دو مینور	دو دیز مینور	سی مینور	۳

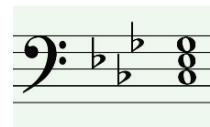
دفتر برنامه‌ریزی و آموزش‌های هنری
سؤالات استاندارد نوازندگی ساز جهانی

شماره سؤال	سؤال	۱	۲	۳	۴	پاسخ صحیح
۸۱	سل بمل ماژور دارای چند علامت سر کلید است؟	۶ بمل	۷ بمل	۵ بمل	۴ بمل	۱
۸۲	در کدامیک از گام‌های زیر آکورد هفتم کاسته وجود دارد؟	ماژور طبیعی	ماژور هارمونیک	مینور طبیعی	مینور ملودیک بالارونده	۲
۸۳	هماهنگ (هارمونیک) چهارم نت فا دیز چه نتی است؟	سی	سل دیز	فا دیز	دودیز	۳
۸۴	در وارونه یکم تریاد می بمل ماژور کدام نت در باس قرار می‌گیرد؟	سی	سل	سل بمل	سی بمل	۲
۸۵	نمونه مقابل کدام آکورد را نشان می‌دهد؟	هفتم نمایان	هفتم بزرگ	هفتم بزرگ و کامل کوچک	هفتم کوچک	۲



دفتر برنامه‌ریزی و آموزش‌های هنری
سؤالات استاندارد نوازندگی ساز جهانی

شماره سؤال	سؤال	۱	۲	۳	۴	پاسخ صحیح
۸۶	هرگاه پایان یک عبارت موسیقایی با فرود از آکورد درجه پنجم به آکورد درجه اول گام صورت گیرد ، چه نوع کادانسی خواهیم داشت ؟	کادانس آنتتیک	کادانس فریبا	کادانس پلاگال	کادانس نیمه	۱
۸۷	فرود هارمونی از درجه پنجم به درجه ششم گام تشکیل چه نوع کادانسی را می دهد ؟	کادانس آنتتیک	کادانس گسیخته	نیم کادانس	کادانس پلاگال	۲
۸۸	آکورد مقابل چه آکوردی است ؟	کاسته	افزوده	مینور	ماژور	۴
۸۹	(فونکسیون) چیست ؟	نام دیگر شیفاژ است	فاصله ی نت های موجود در یک آکورد است	موقعیت آکورد در یک تنالیتیه است	نام نت های یک آکورد است	۳
۹۰	وسیله ای سه پایه که نوازندگان و خوانندگان نت های خود را بر روی آن قرار میدهند چه نام دارد؟	دیپازون	رپرتوار	پارتیتور	پوئیتز	۴



دفتر برنامه‌ریزی و آموزش‌های هنری

سؤالات استاندارد نوازندگی ساز جهانی

شماره سؤال	سؤال	۱	۲	۳	۴	پاسخ صحیح
۹۱	کدامیک از اصطلاحات موسیقایی زیر صحیح است ؟	Pacifico به معنای قشنگ می باشد.	Tenero به معنای خشن می باشد.	Risoluto به معنای دوباره قوی تر کردن صدا می باشد.	Zeloso به معنای پر شور و حرارت می باشد.	۴
۹۲	کدامیک از اصطلاحات موسیقایی زیر صحیح است ؟	Ritardando جز علائم سرعت می باشد.	Ritardando جز علائم صدا می باشد.	Attenuato جز علائم سرعت می باشد.	گزینه الف و ج صحیح است	۱
۹۳	اصطلاح " Divisi " به چه معنا می باشد ؟	کم شده	شیطانی	پراکنده	تقسیم شده	۴
۹۴	اصطلاح " پاتتیکو " (Patetico) به چه معناست ؟	با شکوه	با احساس	مالیخولیایی	با نجابت ، اصیل	۲
۹۵	نت " آلترو " به چه نتی گفته می شود ؟	نتی که به اندازه نیم پرده به طور موقت تغییر می کند .	نت کشیده ای که در یک ملودی به مدت نسبتاً طولانی به گوش می رسد.	نتی که می توان به مقدار متناسب روی آن توقف کرد.	نت کوچکی که پیش از نت اصلی می آید و دارای کوتاهترین ارزش زمانی نسبت به نت اصلی است.	۱

دفتر برنامه‌ریزی و آموزش‌های هنری
سؤالات استاندارد نوازندگی ساز جهانی

شماره سؤال	سؤال	۱	۲	۳	۴	پاسخ صحیح
۹۶	واژه آلمانی " لید " (Lied) به چه معناست ؟	رقص	حماسه	آواز	نوعی والس	۳
۹۷	اصطلاح ایتالیایی " پيو " (Piuo) به چه معناست ؟	کم تر	دوباره	بیشتر	ناگهانی	۳
۹۸	اصطلاح Allontandosi در موسیقی چیست ؟	جزو علائم صدا است و به معنی ضعیف تر کردن تدریجی صدا می باشد.	جزو علائم سرعت است و به معنای تندتر کردن تدریجی سرعت می باشد.	جزو علائم صدا است و به معنی قوی تر کردن تدریجی صدا می باشد.	جزو علائم سرعت است و به معنای کندتر کردن تدریجی سرعت می باشد.	۱
۹۹	معنای اصطلاح " سلو " در موسیقی کدام یک از گزینه های زیر است؟	تکنوازی	اجرای آرام	اجرای یکنواخت	اجرای نت کشیده با ویولن سل	۱
۱۰۰	عدد ۶۰ روی صفحه متروم نشانده چیست ؟	هر ضربه متروم ۱/۶۰ دقیقه یعنی ۱ ثانیه خواهد بود.	هر ضربه متروم ۲/۶۰ دقیقه یعنی ۲ ثانیه خواهد بود.	هر ضربه متروم ۳/۶۰ دقیقه یعنی ۳ ثانیه خواهد بود.	هر ضربه متروم ۴/۶۰ دقیقه یعنی ۴ ثانیه خواهد بود.	۱

دفتر برنامه‌ریزی و آموزش‌های هنری

سؤالات استاندارد نوازندگی ساز جهانی

شماره سؤال	سؤال	۱	۲	۳	۴	پاسخ صحیح
۱۰۱	اسیلوسکوپ دستگاهی است که	تمپو را منظم حفظ می کند	می تواند تندی و کندی آن را معین کند	ارتعاش و نوسان را ثبت میکند	گزینه های ب و ج	۴
۱۰۲	کدامیک از علائم سرعت زیر تندتر از بقیه می باشد ؟	Adagio	Allegretto	Allegro	Larghetto	۳
۱۰۳	کدامیک از علائم سرعت زیر کند تر از بقیه می باشد ؟	Presto	Adagio	Lento	Allegro	۳
۱۰۴	کدامیک از علائم زیر کند تر از بقیه می باشد ؟	Andantino	Andante	Larghetto	Largo	۴
۱۰۵	اصطلاح Adagio در موسیقی به چه معنی است ؟	سنگین	کمی آرام	آرام	ملایم و متوسط	۳

دفتر برنامه‌ریزی و آموزش‌های هنری

سؤالات استاندارد نوازندگی ساز جهانی

شماره سؤال	سؤال	۱	۲	۳	۴	پاسخ صحیح
۱۰۶	اصطلاح Rallentando در موسیقی به چه معنی است ؟	جزو علائم صدا است و به معنی قوی تر کردن تدریجی صدا می باشد.	جزو علائم سرعت است و به معنی سنگین تر کردن تدریجی سرعت می باشد.	جزو علائم صدا است و به معنی ضعیف تر کردن تدریجی صدا می باشد.	جزو علائم سرعت است و به معنی تند تر کردن تدریجی سرعت می باشد.	۲
۱۰۷	کدامیک از اصطلاحات موسیقی زیر ، مربوط به تند کردن تنها (سرعت) نمی باشد ؟	Stretto	Accelerando	Slentando	Calcando	۳
۱۰۸	کدامیک از اصطلاحات موسیقی زیر ، مربوط به کند کردن تنها (سرعت) نمی باشد ؟	Stringendo	Piu Moto	Calcando	Ritardando	۴
۱۰۹	اصطلاح Ad Libitum در موسیقی به چه معنی است ؟	به معنی اجرای آزادتر قطعه می باشد.	به معنی تند تر کردن تدریجی سرعت قطعه می باشد.	به معنای بازگشت به تندی اصلی می باشد.	به معنی کند تر کردن تدریجی سرعت قطعه می باشد.	۱
۱۱۰	اصطلاح Tempo Rubato در موسیقی به چه معنی می باشد ؟	اجرای آزاد قطعه با احساس شخصی	اجرای آزاد قطعه با دو برابر کردن سرعت آن	اجرای آزاد قطعه با بازگشت به تندی اصلی	هیچکدام	۱

دفتر برنامه‌ریزی و آموزش‌های هنری
سؤالات استاندارد نوازندگی ساز جهانی

شماره سؤال	سؤال	۱	۲	۳	۴	پاسخ صحیح
۱۱۱	کدامیک از اصطلاحات موسیقایی زیر به معنی قطع ناگهانی قطعه برای چند لحظه است؟	Tempo Rubato	Ad Libitum	Caesur	Contano	۳
۱۱۲	اصطلاح فرته به چه نوع اجرایی اطلاق می‌شود؟	ضعیف کردن صدا	قوی کردن صدا	کند کردن سرعت	تند کردن سرعت	۲
۱۱۳	اصطلاح rit. در موسیقی به چه معنا است؟	کند کردن سرعت	تند کردن سرعت	ضعیف کردن صدا	قوی کردن صدا	۱
۱۱۴	اصطلاح Ten. در موسیقی به چه معنا است؟	ضعیف کردن صدا	قوی کردن صدا	ادامه و تقویت صدا	آکسان روی صدا	۳
۱۱۵	کدامیک از اختصارات زیر مربوط به اجرای دست راست نمی‌باشد؟	m.d	R.H	m.g	هر سه مربوط به اجرای دست راست است.	۳

دفتر برنامه‌ریزی و آموزش‌های هنری

سؤالات استاندارد نوازندگی ساز جهانی

شماره سؤال	سؤال	۱	۲	۳	۴	پاسخ صحیح
۱۱۶	کدامیک از اختصارات زیر مربوط به اجرای چپ راست می باشد ؟	m.s	m.d	R.H	هیچ کدام	۱
۱۱۷	نت هایی که برای تزئین و آراستن موسیقی به کار میروند و اغلب ریزتر از نت های دیگر و قبل از آنها نوشته می شوند چه نام دارند ؟	Ornaments	Fermata	Octave	Batterie	۱
۱۱۸	اجرای گلیساندو در سازهای زهی چه نام دارد؟	Portamento	Octave	Gruppetto	Mordent	۱
۱۱۹	برای اجرای گلیساندو از صدای بم به زیر (بالارونده) در سازهای کلاویه ای ناخن کدام انگشت دست راست به کار می رود ؟	انگشت اول	انگشت دوم	انگشت سوم	انگشت چهارم	۳
۱۲۰	در موسیقی، هتر فونی به چه معنا است؟	یک صدایی	چند صدایی	ترکیب صداهای کاملا متفاوت	ترکیب صداهای مشابه با تغییرات جزئی	۴

دفتر برنامه‌ریزی و آموزش‌های هنری
سؤالات استاندارد نوازندگی ساز جهانی

شماره سؤال	سؤال	۱	۲	۳	۴	پاسخ صحیح
۱۲۱	کدام یک از گزینه های زیر برای تعریف "ریتیم" صحیح می باشد؟	تقسیمات متوالی یک جمله موسیقی در زمان های مختلف	تقسیمات نامتوالی یک جمله موسیقی در زمان های مساوی	تقسیمات متوالی یک جمله موسیقی در زمان های مساوی	هیچ کدام	۳
۱۲۲	در موسیقی "اورتور" یعنی...	در ابتدای اپرا بدون ساز	ابتدای اپرا همراه ساز	ابتدای اپرا به صورت تکنوازی	دسته جمعی خواندن	۲
۱۲۳	در موسیقی اجرای پیوسته نت های یک ملودی را چه می گویند ؟	ملودی	هارمونی	لگاتو	ریتیم	۳
۱۲۴	منحنی که بین چند نت هم نام و غیر هم صدا قرار میگیرد چه نام دارد؟	خط اتحاد	لگاتو	خط اتصال	۲ و ۳ صحیح است.	۳
۱۲۵	برای تعیین تمپوی قطعات موسیقی از چه دستگاهی استفاده میشود ؟	ساعت	ذهن نوازنده	دیاپازون	مترونم	۴


دفتر برنامه‌ریزی و آموزش‌های هنری

سؤالات استاندارد نوازندگی ساز جهانی

شماره سؤال	سؤال	۱	۲	۳	۴	پاسخ صحیح
۱۲۶	حرکت یا ارزش زمانی اصوات در موسیقی " سرعت اجرا " با چه اصطلاحی بیان می شود ؟	تمپو	میزان نما	کلید	علائم تغییر دهنده فواصل	۱
۱۲۷	نمایش آوازی با همراهی ارکستر را چه می گویند ؟	اپیزود	اپرا	اتود	ابوا	۲
۱۲۸	معمول ترین و ابتدایی ترین شیوه موسیقی کدام است ؟	نوازندگی ساز	آواز	هم نوازی	هیچ کدام	۴
۱۲۹	منظور آهنگساز از اصطلاح " half " چیست ؟	اجرای نصف سازهای بادی	اجرای کل سازهای زهی	اجرای کل سازهای بادی	اجرای نصف سازهای زهی	۴
۱۳۰	آکاپلا به چه معنی است ؟	موسیقی سازی و آوازی	موسیقی آوازی	موسیقی آوازی بدون ساز	موسیقی سازی	۳

دفتر برنامه‌ریزی و آموزش‌های هنری

سؤالات استاندارد نوازندگی ساز جهانی

شماره سؤال	سؤال	۱	۲	۳	۴	پاسخ صحیح	
۱۳۱	کدام یک از اصطلاحات زیر به معنی (با هیجان) می باشد؟	Animato	Doloroso	Amoroso	Dolce	۱	
۱۳۲	(Robato) به چه معناست ؟	به تدریج ضعیف کردن صدا	افزایش یا کاهش خفیف دیرند برخی از نت ها ضمن حفظ تمپوی اصلی قطعه	هیاهو، سر و صدا	به سادگی	۲	
۱۳۳	اصطلاح (پسیوناتو) (Passionato) به چه معناست؟	به هیجان ، به شور	غم ، اندوه	روستایی	با شکوه و جلال	۱	
۱۳۴	علامت مقابل به چه معنا می باشد؟		تکرار یک عبارت	نقطه توقف	تکرار دو میزان	تکرار یک میزان	۳
۱۳۵	(کادانس) به چه معناست؟	یک جمله موسیقی	خاتمه یک عبارت موسیقی	یکی از فرم های موسیقی	کوچکترین عنصر مستقل موسیقایی	۲	

دفتر برنامه‌ریزی و آموزش‌های هنری

سؤالات استاندارد نوازندگی ساز جهانی

شماره سؤال	سؤال	۱	۲	۳	۴	پاسخ صحیح
۱۳۶	کدامیک از گزینه های زیر نسبت به دیگر گزینه ها تمپوی تندتری را نشان میدهد؟	Advante	Allegro	Anima to	Allegretto	۳
۱۳۷	واژه (اسکر تسو) (scherzo) به چه معنا می باشد؟	ناگهان قوی کردن صدا	شوخی	به تدریج تندتر	مقطع	۲
۱۳۸	اصطلاح (مور ندو) (morendo) به چه معناست ؟	شکسته	لطیف،ظریف	بالا رفتن	در حال مردن	۴
۱۳۹	کدامیک از قطعات زیر برای هشت نفر اجراکننده است ؟	سپتت	کوئینتت	اکتت	سکستت	۳
۱۴۰	اصطلاح (Largando) به چه معناست ؟	ناگهان قوی کردن صدا با آکسان	به تدریج ضعیف کردن صدا	دوباره قوی کردن صدا	کند کردن تدریجی سرعت و ضعیف کردن تدریجی صدا	۴

دفتر برنامه‌ریزی و آموزش‌های هنری

سؤالات استاندارد نوازندگی ساز جهانی

شماره سؤال	سؤال	۱	۲	۳	۴	پاسخ صحیح
۱۴۱	اصطلاح (ترمولو) (Tremolo) به چه معناست ؟	نواختن سیم های یک ساز زهی-آرشه ای با انگشت	نواختن نت ها به صورت مقطع و بریده بریده	به تدریج ضعیف کردن صدا	لرزاندن صدا با حرکت سریع آرشه روی سیم های ساز زهی	۴
۱۴۲	علامت "tr" بالای نت به چه معناست ؟	تریل	رپتو	ترمولو	بت قی	۱
۱۴۳	اصطلاح (Molto) به چه معناست؟	کمتر	خیلی تند	دائما	بیش	۲
۱۴۴	(فرماتا) (Fermata) چه چیزی را نشان میدهد؟	تاکید کردن روی نت با همه ارزش زمانی آن	نصف ارزش زمانی نت اجرا و نصف دیگرش تبدیل به سکوت می شود.	توقف کردن به مقدار متناسب روی نت یا سکوت	حرکتی سریع و متناوب بین نت اصلی و نت بالایی متصل به آن به اندازه ارزش زمانی نت اصلی	۳
۱۴۵	کدامیک از گزینه های زیر نسبت به بقیه گزینه ها تمپوی کندتر را نشان میدهد؟	Andantino	Sostenuto	Lento	Larghetto	۴

دفتر برنامه‌ریزی و آموزش‌های هنری
سؤالات استاندارد نوازندگی ساز جهانی

شماره سؤال	سؤال	۱	۲	۳	۴	پاسخ صحیح
۱۴۶	واژه (ایمپرومپتو) (Impromptu) به چه معناست ؟	سوزان	در لحظه	سرکش	همیشه	۲
۱۴۷	اصطلاح (کالاندو) (Calando) چه معنایی دارد؟	به تدریج کند کردن تمپو	به تدریج تند کردن تمپو	به تدریج کند کردن تمپو و ضعیف کردن صدا	به تدریج تند کردن تمپو و قوی کردن صدا	۳
۱۴۸	اصطلاح (ابلیگاتو) (Obligato) چه معنایی دارد؟	اجباری	سبک و چابک	عاشقانه	با خستگی	۱
۱۴۹	واژه (مول) (Moll) به چه معناست ؟	خیلی ، بسیار	کوچک	نرمی ، ملایمت	نصف ، نیم	۲
۱۵۰	علامت  معرف کدام کلید در موسیقی است ؟	دو	سل	فا	سی	۳

دفتر برنامه‌ریزی و آموزش‌های هنری
سؤالات استاندارد نوازندگی ساز جهانی

شماره سؤال	سؤال	۱	۲	۳	۴	پاسخ صحیح
۱۵۱	اصطلاح (بوئینگ) (Bowing) به چه معنا می باشد؟	ویلن آلتو	آرشه کشی	استادی در نوازندگی	دسته ساز	۲
۱۵۲	نقطه ای است که هر گاه روی نتی قرار گیرد ، نصف ارزش آن نت اجرا و نصف دیگر آن سکوت اختیار میشود.	گروپتو	استکاتو	تریل	مردانت	۲
۱۵۳	دیاپازون.....	لرزیدن یک صدا یا یک نت را گویند	وسیله ای ست برای کوک کردن ساز	سرعت اجرای یک قطعه موسیقی است	درجه ضعف و قدرتی است که به یک آهنگ داده میشود	۲
۱۵۴	اصطلاح (Alegro) به کدام معناست؟	جاندار	تند و روان	آرام و روان	بسیار سنگین	۲
۱۵۵	اصطلاح (Largo) یعنی.....	خیلی تند، شتابان	ضعیف کردن تدریجی صدا	سنگین و کشیده	جاندار	۳

دفتر برنامه‌ریزی و آموزش‌های هنری

سؤالات استاندارد نوازندگی ساز جهانی

شماره سؤال	سؤال	۱	۲	۳	۴	پاسخ صحیح
۱۵۶	کدام علامت به صورت خطی موج و عمودی در کنار آکورد قرار می‌گیرد و باعث می‌شود تا نت‌های آکورد به جای اجرای هم‌زمان، با تندی متناسبی یکی پس از دیگری اجر شوند؟	داکاپو	تنوتو	دال سنیو	آریژ	۴
۱۵۷	درجه قوت و ضعفی که به یک آهنگ داده می‌شود، چه نام دارد؟	نواآس	حالت درونی	تندآ	هیچ کدام	۱
۱۵۸	اصطلاح "آدانتِه" به کدامیک از موارد زیر اطلاق می‌شود؟	به تدریج کند کردن	اجرای متوسط و معتدل	به تدریج تند کردن	اجرای تند و چابک	۲
۱۵۹	اوج در موسیقی یعنی....	زیرترین صدا	بم‌ترین صدا	صداهاى میانه	هیچ کدام	۱
۱۶۰	اصطلاح (Adagio) به کدام معناست؟	به سرعت نخستین	با حرکت	تند، دوان	آرام، بی‌شتاب	۴

دفتر برنامه‌ریزی و آموزش‌های هنری

سؤالات استاندارد نوازندگی ساز جهانی

شماره سؤال	سؤال	۱	۲	۳	۴	پاسخ صحیح
۱۶۱	کدامیک از اصطلاحات زیر به معنی (کوک ناموزون) است ؟	تمبر	نوانس	فالش	مارش	۳
۱۶۲	علامت  نشانۀ کدام است ؟	تاکید	تزئین	فرمات یا ایست	چرخش (غلت)	۳
۱۶۳	اصطلاح (Solist) یعنی...	کوک ناموزون	جنس و کیفیت صدا	تک خوان یا تک نواز	نوعی رقص با میزان سه ضربی	۳
۱۶۴	اصطلاح (Dolce) در موسیقی به چه معنی است ؟	آرام	خشن	شیرین	لطیف	۳
۱۶۵	کلمه (Presto) چه مفهومی در موسیقی دارد؟	سبکبال(خیلی تند)	سنگین و کشیده	کمی تند	روان	۱

دفتر برنامه‌ریزی و آموزش‌های هنری

سؤالات استاندارد نوازندگی ساز جهانی

شماره سؤال	سؤال	۱	۲	۳	۴	پاسخ صحیح
۱۶۶	(کوارتت) یعنی...	قطعه ای برای سه ساز	قطعه ای برای شش ساز	قطعه ای برای چهار ساز	قطعه ای برای پنج ساز	۳
۱۶۷	اصطلاح (دیمی نوئندو) (Diminuendo) یعنی..	رفته رفته ضعیف تر کردن صدا	اِپرای کوتاه و سبک	قوی کردن تدریجی صدا	تقویت ارتعاش و تشدید صوت	۱
۱۶۸	علامت اختصاری (D.C) در موسیقی...	به معنی تکرار ضرب قبلی است	به معنی مضراب جفت است	به معنی از آغاز می باشد و از علائم تکرار است	به معنی مضراب های پی در پی است.	۳
۱۶۹	(تمپو) به چه معنی است؟	فرم سه تایی (A-B-A)	سرعت اجرای یک قطعه موسیقی	تقویت ارتعاش و تشدید صوت	قطعه ای برای شش ساز	۲
۱۷۰	اصطلاح (Decrescendo) در موسیقی به چه معنی است؟	سکوت روی ضرب ضعیف	سکوت روی ضرب قوی	به تدریج ضعیف کردن صدا	وصل ضرب ضعیف به ضرب قوی	۳

دفتر برنامه‌ریزی و آموزش‌های هنری

سؤالات استاندارد نوازندگی ساز جهانی

شماره سؤال	سؤال	۱	۲	۳	۴	پاسخ صحیح
۱۷۱	" کادانس " به معنای کدامیک از گزینه های زیر است ؟	اوج	فرود	تغییر مد	تغییر تنالیته	۲
۱۷۲	اصطلاح (Legato) معادل است با واژه..	به دنبال یکدیگر	جدا از هم	متصل یا پیوسته	مقطع	۳
۱۷۳	(لایت موتیف) در موسیقی یعنی.....	یک ایده برجسته موسیقی به مفهوم تم تضاد	یک الگو با تم معمولاً برجسته و کوتاه بیان کننده اندیشه ای خاص از موضوع مورد نظر آهنگساز است	الگویی که از یک تم منشعب شده است	تم نورانی	۲
۱۷۴	اصطلاح (Lento) یعنی...	به تدریج کند شود	به تدریج صدا ضعیف شود	کند ، بطئی ، آهسته	به تدریج تند شود	۳
۱۷۵	اصطلاح (ریته نو تو) در موسیقی به چه معنی است؟	سرعت کندتر	به سرعت نخستین	خیلی تند	سنگین و کشیده	۱

دفتر برنامه‌ریزی و آموزش‌های هنری

سؤالات استاندارد نوازندگی ساز جهانی

شماره سؤال	سؤال	۱	۲	۳	۴	پاسخ صحیح
۱۷۶	اصطلاح ایتالیایی (فرسکو) (Fresco) در موسیقی به چه معناست ؟	شادمان	با نشاط	آشفته	ناپایدار	۲
۱۷۷	اصطلاح " پیانو فرته (p.f)" چگونه اجرایی است ؟	از صدای قوی بدون درنگ به صدای ضعیف رفتن	از صدای ضعیف بدون درنگ به صدای قوی رفتن	از صدای قوی بدون درنگ به صدای ضعیف رفتن	از صدای ضعیف بدون درنگ به صدای ضعیف تر رفتن	۲
۱۷۸	علامت mf به چه معنی است ؟	نیمه ضعیف	نیمه قوی	بسیار قوی	بسیار ضعیف	۲
۱۷۹	اصطلاح (Forte Piano) یعنی...	با صدای خیلی خیلی ضعیف	قوی و ناگهان ضعیف	با صدای اندکی قوی	با صدای نیمه قوی	۲
۱۸۰	اصطلاح (Lesto) به چه معنی است ؟	آزادانه	با خوشحالی	زود و تند	ملایم و ظریف	۳

دفتر برنامه‌ریزی و آموزش‌های هنری
سؤالات استاندارد نوازندگی ساز جهانی

شماره سؤال	سؤال	۱	۲	۳	۴	پاسخ صحیح
۱۸۱	اصطلاح (Contano) به چه معنی است؟	دائمی، بی نهایت	ایست ، توقف	با شدت و حدت زیاد	به شکل دقیق	۲
۱۸۲	منظور از (دیرند) در موسیقی چیست ؟	سکوت روی ضرب ضعیف	مدت زمان امتداد صدای نت ها	تاخیر	سنکوپ	۲
۱۸۳	نام دیگر (خط اتصال) چیست ؟	Bind	Slur	Tie	Staccato	۲
۱۸۴	اصطلاح (Crescendo) چه مفهومی در موسیقی دارد ؟	به تدریج تند کردن	به تدریج قوی کردن صداها	به تدریج ملایم کردن صداها	دوباره قوی کردن صداها	۲
۱۸۵	در موسیقی اصطلاح " دوئت " به معنای کدامیک از گزینه های زیر است ؟	تک نوازی	گروه نوازی	دو نوازی	هیچکدام	۳

دفتر برنامه‌ریزی و آموزش‌های هنری

سؤالات استاندارد نوازندگی ساز جهانی

شماره سؤال	سؤال	۱	۲	۳	۴	پاسخ صحیح
۱۸۶	(آریژ) در موسیقی یعنی چه ؟	اجرای هم زمان چند نت	اجرای نت های یک گام	اجرای مقطع نت ها	اجرای نت های یک آکورد پشت سر هم	۴
۱۸۷	در موسیقی اصطلاح " دتاشه " به معنای کدامیک از گزینه های زیر است ؟	هر نت با یک آرشه	هر نت با آرشه مجزا	هر نت مقطع	هیچکدام	۲
۱۸۸	اصطلاح (Comodo) به معنی کدام حالت در موسیقی است ؟	با شکوه	راحت	دردناک	شیرین	۲
۱۸۹	به نت های (مترادف) چه می گویند ؟	دیاتونیک	کروماتیک	کنترپوانتیک	آنارمونیک	۴
۱۹۰	تاکید در موسیقی به معنای کدامیک از گزینه های زیر است ؟	ضد ضرب	سنگوپ	آکسان	ضرب بالا	۳

دفتر برنامه‌ریزی و آموزش‌های هنری

سؤالات استاندارد نوازندگی ساز جهانی

شماره سؤال	سؤال	۱	۲	۳	۴	پاسخ صحیح
۱۹۱	نام علائم مقابل از چپ به راست عبارت است از <i>f mp ff p</i>	فورته - پیانیسیمو - فورتیسیمو - پیانو	فورته - متسو پیانو - فورتیسیمو - پیانو	فورتیسیمو - متسو پیانو - فورته - پیانو	متسو فورته - متسو پیانو - فورتیسیمو - پیانو	۲
۱۹۲	کدام گزینه به معنای " هارمونیزه کردن " است ؟	موسیقی تک بخشی	ترکیب کردن	تنظیم موسیقی تک بخشی به چند بخشی	هیچ کدام	۳
۱۹۳	در موسیقی اصطلاح " اسپرسیو " چه حالتی از اجرا را معرفی می کند ؟	دارای حرکتی ملایم و مناسب برای بیان کیفیت	دارای حرکتی تند و شتابان برای بیان کیفیت	اجرای پرش دار آرشه	اجرای لا ینقطع آرشه بر روی سیم	۱
۱۹۴	کدام گزینه به معنای " اتود " در موسیقی است ؟	قطعه ای که به عنوان پیش درآمد قبل از اجرای موسیقی توسط ارکستر اجرا می شود.	قطعاتی که برای تمرین و تقویت پیشرفت نوازنده ساخته می شود.	موادی که آهنگسازان برای نوشتن نت موسیقی به کار می برند.	هیچکدام	۲
۱۹۵	معنای اصطلاح ایتالیایی (مائستوزو) (Maestoso) چیست ؟	با نشاط	با شکوه	استادانه	خرامان	۲

دفتر برنامه‌ریزی و آموزش‌های هنری
سؤالات استاندارد نوازندگی ساز جهانی

شماره سؤال	سؤال	۱	۲	۳	۴	پاسخ صحیح
۱۹۶	کوچکترین الگوی مستقل از یک تم که قابل گسترش نیز باشد ، چه نامیده می شود ؟	موتیف	موومان	فریز	نوانس	۱
۱۹۷	اصطلاح Marcato به چه معناست ؟	مشخص و واضح	متصل	با شکوه	سرعت میانه	۱
۱۹۸	کدامیک از اصطلاحات زیر مربوط به سرعت اجرای قطعه نیست ؟	Crescendo	Allegro	Andante	Grave	۱
۱۹۹	کدامیک از گزینه های زیر به منظور سرعت آهسته در موسیقی به کار می رود ؟	Largo	Lento	Presto	Moderato	۲
۲۰۰	اصطلاح Amorofo به چه معناست ؟	مهربان	عاشقانه	راحت	دردناک	۲

دفتر برنامه‌ریزی و آموزش‌های هنری

سؤالات استاندارد نوازندگی ساز جهانی

شماره سؤال	سؤال	۱	۲	۳	۴	پاسخ صحیح
۲۰۱	به بالا یا پایین آوردن سطح زیر و بمی یک قطعه موسیقی در یک فاصله داده شده ی معین ، چه می گویند ؟	میزان	انتقال	ضرب آهنگ	وزن	۲
۲۰۲	نت (پدال) در موسیقی به چه معناست ؟	اجرا با حفظ دقیق ریتم	اجرا با سرعت دلخواه	نگه داشتن نت برای لحظه ای کوتاه	نگه داشتن نت برای مدتی نسبتا طولانی	۴
۲۰۳	کوچکترین الگوی مستقل از یک تم ،.... نامیده می شود ؟	موومان	موتیف	نوانس	هارمونی	۲
۲۰۴	ارگانوم چیست ؟	نوعی ترانه عاشقانه	از شکل های اولیه پلی فونی	نوعی ارگ کوچک دستی	شکل تکامل یافته ارغنون	۲
۲۰۵	(فوگ) چیست ؟	یک ساز قدیمی است	یکی از مکاتب موسیقی است	یک فرم موسیقی است	یکی از اصطلاحات مربوط به شدت و ضعف در موسیقی است	۳

دفتر برنامه‌ریزی و آموزش‌های هنری

سؤالات استاندارد نوازندگی ساز جهانی

شماره سؤال	سؤال	۱	۲	۳	۴	پاسخ صحیح
۲۰۶	(سونات) به چه اثر موسیقی اطلاق می‌شود؟	اتری برای ارکستر سمفونیک	اتری برای ارکستر مجلسی	پیانو یا یک ساز تنها به فرم سونات	اتری برای دو ساز بادی	۳
۲۰۷	تعریف "جاز" کدام است؟	موسیقی مذهبی سیاه پوستان آمریکا	موسیقی غیر مذهبی سیاه پوستان آمریکا	نواهای برگرفته شده از آواز کارگران	نواهایی که توسط بومیان آفریقا اجرا می‌شود.	۲
۲۰۸	قطعه ای ارکستری که در آغاز اجرا می‌شود چه نام دارد؟	هرلود	اوورتور	اینتر لود	رستیتایف	۲
۲۰۹	اگر هر نت با آرشه ی مجزا نواخته شود به آن چه میگویند؟	گلیساندو	پیزیکاتو	دناشه	زینت	۳
۲۱۰	کدام ساز به گروه سازهای کوردوفون تعلق دارد؟	ارگ کلیسا	چلستا	پیانو	زایلوفون	۱

دفتر برنامه‌ریزی و آموزش‌های هنری
سؤالات استاندارد نوازندگی ساز جهانی

شماره سؤال	سؤال	۱	۲	۳	۴	پاسخ صحیح
۲۱۱	سازهای آرشه ای جزو کدام دسته از سازهای ارکستر سمفونیک قرار می‌گیرند؟	زهی	زخمه ای	بادی	کوبه ای	۱
۲۱۲	سازهای زخمه ای جزو کدام دسته از سازهای ارکستر سمفونیک قرار می‌گیرند؟	زهی	زخمه ای	بادی	کوبه ای	۱
۲۱۳	سازهای زهی در ارکستر سمفونیک چه نام دارد؟	کوبه ای	آرشه ای - زخمه ای	چوبی - برنجی	هیچکدام	۲
۲۱۴	سازهای بادی - چوبی جزو کدام دسته از سازهای ارکستر سمفونیک قرار می‌گیرند؟	زخمه ای	کوبه ای	بادی	زهی	۳
۲۱۵	سازهای بادی - برنجی جزو کدام دسته از سازهای ارکستر سمفونیک قرار می‌گیرند؟	زخمه ای	آرشه ای	کوبه ای	بادی	۴

دفتر برنامه‌ریزی و آموزش‌های هنری

سؤالات استاندارد نوازندگی ساز جهانی

شماره سؤال	سؤال	۱	۲	۳	۴	پاسخ صحیح
۲۱۶	ساز تیمپانی جزو کدام دسته از سازهای ارکستر سمفونیک می باشد؟	کوبه ای	زهی	زخمه ای	آرشه ای	۱
۲۱۷	ساز پیانو جزو کدام دسته از سازهای ارکستر سمفونیک می باشد؟	زهی	بادی	زخمه ای	کوبه ای	۴
۲۱۸	ساز هورن جزو کدام دسته از سازهای ارکستر سمفونیک می باشد؟	بادی چوبی	زهی آرشه ای	بادی برنجی	زهی زخمه ای	۳
۲۱۹	ساز ترومپت جزو کدام دسته از سازهای ارکستر سمفونیک می باشد؟	بادی چوبی	زهی زخمه ای	زهی آرشه ای	بادی برنجی	۴
۲۲۰	ساز ساکسیفون جزو کدام دسته از سازهای ارکستر سمفونیک می باشد؟	زهی آرشه ای	زهی زخمه ای	بادی چوبی	کوبه ای	۳

دفتر برنامه‌ریزی و آموزش‌های هنری

سؤالات استاندارد نوازندگی ساز جهانی

شماره سؤال	سؤال	۱	۲	۳	۴	پاسخ صحیح
۲۲۱	ساز فلوت جزو کدام دسته از سازهای ارکستر سمفونیک می باشد؟	زهی	بادی	کوبه ای	زخمه ای	۲
۲۲۲	ساز کلارینت جزو کدام دسته از سازهای ارکستر سمفونیک می باشد؟	کوبه ای	بادی چوبی	زهی زخمه ای	بادی برنجی	۲
۲۲۳	ساز گیتار جزو کدام دسته از سازهای ارکستر سمفونیک می باشد؟	کوبه ای	بادی	مضربی	زهی زخمه ای	۴
۲۲۴	ساز ویلن جزو کدام دسته از سازهای ارکستر سمفونیک می باشد؟	کوهب ای	زهی	بادی	مضربی	۲

دفتر برنامه‌ریزی و آموزش‌های هنری

سؤالات استاندارد نوازندگی ساز جهانی

شماره سؤال	سؤال	۱	۲	۳	۴	پاسخ صحیح
۲۲۵	نام دیگر سازهای زهی آرشه ای چیست ؟	کوردوفون	آیروفون	ممبرانوفون	ایدیوفون	۱
۲۲۶	نام دیگر سازهای بادی چوبی چیست ؟	کوردوفون	آیروفون	ممبرانوفون	ایدیوفون	۲
۲۲۷	نام دیگر سازهای بادی برنجی چیست ؟	کوردوفون	آیروفون	ممبرانوفون	ایدیوفون	۳
۲۲۸	نام دیگر سازهای ضربی خود صدا چیست ؟	کوردوفون	آیروفون	ممبرانوفون	ایدیوفون	۴
۲۲۹	سیم سوم ویلنسل از طرف بم چه نت می شود؟	سل	ر	لا	دو	۲

دفتر برنامه‌ریزی و آموزش‌های هنری

سؤالات استاندارد نوازندگی ساز جهانی

شماره سؤال	سؤال	۱	۲	۳	۴	پاسخ صحیح
۲۳۰	ویلنسل مربوط به کدام گروه از سازهای زیر است؟	کوردوفون	آیروفون	ممبرانوفون	ایدیوفون	۱
۲۳۱	کدام ساز از خانواده سازهای زهی می باشد؟	گزیلفون	آلفورن	کلاوسن	گانگ	۳
۲۳۲	کنترباس دارای چند گوشی می باشد؟	چهار گوشی	شش گوشی	سه گوشی	دو گوشی	۱
۲۳۳	کدامیک از سازهای زیر در یک پارتیتور ارکستری پایین تر از بقیه قرار دارد؟	ویلنسل	تیمپانی	توبا	ویلن آلتو	۱
۲۳۴	از کدامیک از سازهای زیر در کوارتت زهی استفاده نمی شود؟	ویلنسل	ویلن	کنترباس	ویولا	۳

دفتر برنامه‌ریزی و آموزش‌های هنری

سؤالات استاندارد نوازندگی ساز جهانی

شماره سؤال	سؤال	۱	۲	۳	۴	پاسخ صحیح
۲۳۵	از کدام وسیله برای تضعیف صدا و تغییر رنگ صوتی استفاده میشود؟	تنبورین	سوردین	قمیش	پیتسیکاتو	۲
۲۳۶	اگر نوازنده (ویولا) سیم‌های ساز را با صدای انگشت به صدا درآورد ، این حالت چه نامیده می‌شود؟	G lissando	Ritardando	Moderato	Pizzicato	۴
۲۳۷	فاصله بین زیرترین و بم‌ترین سیم گیتار چقدر است ؟	پنجم درست	دوازدهم درست	پانزدهم درست	هشتم درست	۳
۲۳۸	کدام ساز جزو گروه سازهای (کوردوفون) می‌باشد ؟	سرپنت	فیدل	تری انگل	زایلوفون	۲
۲۳۹	گیتار متعلق به کدام گروه از سازهاست ؟	کوردوفون	آیروفون	ممبرانوفون	ایدیوفون	۱

دفتر برنامه‌ریزی و آموزش‌های هنری
سؤالات استاندارد نوازندگی ساز جهانی

شماره سؤال	سؤال	۱	۲	۳	۴	پاسخ صحیح
۲۴۰	برای نت نویسی ساز گیتار از کدام کلید استفاده می شود؟	کلید سل	کلید فا	کلید دو خط سوم	کلید دو خط چهارم	۱
۲۴۱	ساز (ویولا د آمور) دارای چند سیم می باشد؟	چهار	پنج	شش	هفت	۴
۲۴۲	کدامیک از سازهای زیر انتقالی نمی باشد؟	ابوا د آمور	کرانگله	کرنٹ	فلوت	۴
۲۴۳	(هورن انگلیسی) از خانواده کدام سازها می باشد؟	بادی چوبی تک زبانه	بادی چوبی دو زبانه	بادی برنجی	بادی چوبی بدون زبانه	۲
۲۴۴	کدامیک از سازهای زیر در یک پارتیتور ارکستری نسبت به بقیه بالاتر قرار دارد؟	ویلنسل	هورن	سنج	کلارینت	۴

دفتر برنامه‌ریزی و آموزش‌های هنری

سؤالات استاندارد نوازندگی ساز جهانی

شماره سؤال	سؤال	۱	۲	۳	۴	پاسخ صحیح
۲۴۵	برای نت نگاری کدامیک از سازهای زیر از کلید (باس) و (تنور) استفاده می‌شود؟	کلارینت باس	فاگوت	ترومبون تنور	۲ و ۳ صحیح است	۴
۲۴۶	(ایوفونیم) و (باریتون) چه نوع سازهایی هستند؟	کوبه ای پوستی (بدون نواک معین)	بادی	زهی زخمه ای	زهی کوبه ای	۲
۲۴۷	تیمپانی متعلق به کدام گروه از سازهاست؟	کوردوفون	آیروفون	ممبرانوفون	آیدیوفون	۳
۲۴۸	ساز (اوفی کلید) یا (بوکل باس) جزو کدام دسته از سازها می‌باشد؟	بادی چوبی	بادی برنجی	کوبه ای	زهی آرشه ای	۲
۲۴۹	کدامیک از سازهای کوبه ای زیر بدون نواک معین می‌باشد؟	زایلوفون	کاستانیت	چلستا	تیمپانی	۲

دفتر برنامه‌ریزی و آموزش‌های هنری

سؤالات استاندارد نوازندگی ساز جهانی

شماره سؤال	سؤال	۱	۲	۳	۴	پاسخ صحیح
۲۵۰	کدامیک از سازهای زیر جزو خانواده سازهای ایدئوفون و دارای زیر و بمی معین می باشد؟	تری انگل	ویبرافون	سنج	قاشقک	۲
۲۵۱	سیم‌های کدام ساز به فاصله (پنجم درست) کوک می شوند؟	کنترباس	گیتار	ویلنسل	پیانو	۳
۲۵۲	در کدامیک از سازهای زیر صدای حاصل یک اکتاو بم تر از نت نوشته شده می باشد؟	ویلنسل	ویولا	ویلن	کنترباس	۴
۲۵۳	کدامیک از سازهای زیر بدون گوشی است؟	هکل فون	ویولا	ویلنسل	گیتار	۱
۲۵۴	سیم‌های کدام ساز به فاصله (چهارم درست) کوک می شوند؟	گیتار	ویولا	ویلن	کنترباس	۴

دفتر برنامه‌ریزی و آموزش‌های هنری

سؤالات استاندارد نوازندگی ساز جهانی

شماره سؤال	سؤال	۱	۲	۳	۴	پاسخ صحیح
۲۵۵	ساز " کنترباس " جزو کدام دسته از سازهای زیر است ؟	سازهای زهی آرشه ای	سازهای بادی چوبی	سازهای زهی زخمه ای	سازهای کوبه ای	۱
۲۵۶	(گیتار) دارای چند گوشی است ؟	چهار	سه	شش	دو	۳
۲۵۷	(لیر) جزو کدام دسته از سازها می باشد؟	کوبه ای	بادی چوبی	زهی زخمه ای	زهی آرشه ای	۳
۲۵۸	(آکاردئون) جزو کدام گروه از سازها می باشد؟	ممبرانوفون	آئروفون	ایدیوفون	کوردوفون	۲
۲۵۹	بم ترین ساز ارکستر کدام ساز می باشد ؟	کنترباس	پیانو	کنترباسون	توبا	۳

دفتر برنامه‌ریزی و آموزش‌های هنری
سؤالات استاندارد نوازندگی ساز جهانی

شماره سؤال	سؤال	۱	۲	۳	۴	پاسخ صحیح
۲۶۰	نام دیگر ساز ویلنسل چیست؟	کنترباس	چلو	هگل فون	چلستا	۲
۲۶۱	هگل فون (Heckelphone) چه نوع سازی است؟	زهی زخمه ای	بادی چوبی	زهی آرشه ای	کوبه ای بدون پوست	۲
۲۶۲	زیرترین ساز ارکستر چه نام دارد؟	ویلن	فلوت	پیکولو	سنج	۳
۲۶۳	(هورن باست) جزو خانواده کدام سازها می باشد؟	ایدیوفون	ممبرانوفون	آئروفون	کوردوفون	۳
۲۶۴	بم ترین ساز خانواده بادی های چوبی کدام است؟	توبا	کلارینت باس	کنترباسون	فاگوت	۳

دفتر برنامه‌ریزی و آموزش‌های هنری

سؤالات استاندارد نوازندگی ساز جهانی

شماره سؤال	سؤال	۱	۲	۳	۴	پاسخ صحیح
۲۶۵	(ساروسوفون) چه نوع سازی می باشد؟	بادی	زهی آرشه ای	کوبه ای با پوست	کوبه ای بدون پوست	۱
۲۶۶	(تمبورین) جزو کدام دسته از سازها می باشد؟	ایدیوفون (Ideophones)	ممبرانوفون (Membranophones)	آئروفون (Aerophones)	کوردوفون (Chordophones)	۲
۲۶۷	یجاد نغمه هایی بدون زخمه زدن به سیم ها در تار و ثابت نگه داشتن دست چپ و کندن سیم بعد توسط انگشت بعدی ، اشاره به کدام تکنیک ساز دارد؟	بوش	گرفته	پنجه کاری	گلیساندو	۳
۲۶۸	سیم سوم (ویلن) از طرف بم با چه نتی کوک می شود؟	می	ریاب	سل	لا	۴
۲۶۹	ساز (هارپ) دارای چند پدال است؟	دو	چهار	هفت	سه سیم	۳

دفتر برنامه‌ریزی و آموزش‌های هنری

سؤالات استاندارد نوازندگی ساز جهانی

شماره سؤال	سؤال	۱	۲	۳	۴	پاسخ صحیح
۲۷۰	در کدام ساز نسبت به دیگر سازهای زهی کمتر از (سوردین) استفاده می شود ؟	ویلن	ویلتسل	ویولا	کنترباس	۴
۲۷۱	کدام کلید مناسب نت نویسی برای ساز فاگوت است ؟	دو خط اول	دو خط دوم	کلید سل	فا خط چهارم	۴
۲۷۲	کدامیک از سازهای زیر جزو سازهای زهی آرشه ای می باشد ؟	لیر	فیدل	هاردی-گوردی	سیترن	۲
۲۷۳	سیم دوم (کنترباس) از طرف زیر چه نتی کوک میشود ؟	ر	لا	سل	می	۱
۲۷۴	زیرترین سیم (ویولا) چه نتی خواهد بود ؟	دو	سل	می	لا	۴

دفتر برنامه‌ریزی و آموزش‌های هنری

سؤالات استاندارد نوازندگی ساز جهانی

شماره سؤال	سؤال	۱	۲	۳	۴	پاسخ صحیح
۲۷۵	نت نوشته شده (می بمل) با (ویلنسل) چه صدایی می دهد؟	سل بمل	دو	می بمل	سی بمل	۳
۲۷۶	فاصله بین سیم اول و سوم (ویلن) چقدر می باشد؟	نهم کوچک	نهم بزرگ	هفتم کوچک	هفتم بزرگ	۲
۲۷۷	بم ترین سیم (کنترباس) چه نتی کوک می شود؟	لا	دو	می	سل	۳
۲۷۸	فاصله بین زیرترین و بم ترین سیم (ویولا) چقدر می باشد؟	سوم کوچک	سیزدهم بزرگ	ششم بزرگ	دهم کوچک	۲
۲۷۹	در نت نگاری کدام ساز از کلید (فا خط چهارم) استفاده می شود؟	کلارینت باس	ویولا	باسون	۱ و ۳ صحیح است	۴

دفتر برنامه‌ریزی و آموزش‌های هنری

سؤالات استاندارد نوازندگی ساز جهانی

شماره سؤال	سؤال	۱	۲	۳	۴	پاسخ صحیح
۲۸۰	کدامیک از سازهای زیر جزو سازهای دو زبانه می باشد؟	باسون	فلوت	فلوگل هورن	۱ و ۳ صحیح است	۱
۲۸۱	در کدامیک از سازهای زیر نت ها را یک اکتاو پایین تر از صدای مورد نظر می نویسند؟	ابوا	کلارینت	فلوت پیکولو	باسون	۳
۲۸۲	(ابوا) از تکامل کدام ساز به وجود آمده است؟	کرنت	آلفورن	ترومبون	شاوم	۴
۲۸۳	کدامیک از سازهای زیر (غیر انتقالی) هستند؟	ترومپت (سی بمل)	هورن فا	باسون	بوگل	۳
۲۸۴	در کدامیک از سازهای زیر نت نوشته شده با صدای حاصل یکسان می باشد؟	ساکسوفون	هورن انگلیسی	کنترباسون	ابوا	۴

دفتر برنامه‌ریزی و آموزش‌های هنری

سؤالات استاندارد نوازندگی ساز جهانی

شماره سؤال	سؤال	۱	۲	۳	۴	پاسخ صحیح
۲۸۵	کدامیک از سازهای زیر جزو خانواده (بادی های چوبی تک زبانه) می باشند ؟	هورن انگلیسی	کنترباسون	ابوا	ساکسوفون	۴
۲۸۶	کدامیک از سازهای بادی به شمار می آید ؟	چلستا	ارگ کلیسا	بالالایکا	کاستانیت	۲
۲۸۷	در کدامیک از سازهای زیر نت نوشته شده برای ساز با صدای شنیده شده متفاوت خواهد بود ؟	ابوا	کلارینت باس	فلوت پیکولو	ترومبون تنور	۲
۲۸۸	کدامیک از سازهای زیر جزو سازهای کلاویه ای محسوب می شود؟	ماندولین	ویولا دامور	هارمونیم	فیدل	۳
۲۸۹	برای نت نگاری کدامیک از سازهای زیر از کلید (سل) استفاده نمی شود ؟	ترومپت می بمل	فلوت پیکولو	ساکسوفون آلتو	فاگوت	۴

دفتر برنامه‌ریزی و آموزش‌های هنری

سؤالات استاندارد نوازندگی ساز جهانی

شماره سؤال	سؤال	۱	۲	۳	۴	پاسخ صحیح
۲۹۰	ساز (سرپنت) چه سازی است ؟	بادی چوبی	بادی برنجی	کلاویه ای	کوبه ای بدون پوست	۱
۲۹۱	کدامیک از سازهای زیر قابلیت کوک شدن ندارد؟	ناقوس	تیمپانی	گانگ	ماریمافون	۳
۲۹۲	برای نت نگاری کدامیک از سازهای زیر از کلید فا خط چهارم استفاده می شود ؟	ساکسوفون باس	تیمپانی	ابوا دامور	کرنٹ	۲
۲۹۳	(قالب چوبی) یا (بلوک چوبی) چه نوع سازی است ؟	بادی چوبی	کوبه ای با پوست	زهی آرشه ای	کوبه بدون پوست	۴
۲۹۴	سازهای (کلاوس) و (ماراکاس) چه نوع سازهایی هستند؟	زهی کوبه ای	بادی برنجی	کوبه ای	زهی آرشه ای	۳

دفتر برنامه‌ریزی و آموزش‌های هنری
سؤالات استاندارد نوازندگی ساز جهانی

شماره سؤال	سؤال	۱	۲	۳	۴	پاسخ صحیح
۲۹۵	برای نت نگاری کدامیک از سازهای زیر از حامل مضاعف استفاده می‌شود؟	هارپسیکورد	کنترباسون	زایلوفون	گانگ	۱
۲۹۶	کدامیک از سازهای زیر جزو سازهای (ممبرانوفون) دارای نوک معین می‌باشد؟	طبل کوچک	ناقویس لوله ای	تم-تم	تیمپانی	۱
۲۹۷	کدام ساز جزء سازهای بادی برنجی نیست؟	ترمبون	کنترفاگوت	ترمپت	توبا	۲
۲۹۸	نت‌های مربوط به ساز فلوت با چه کلیدی نوشته میشود؟	کلید آلتو	کلید باس	کلید سُل	هیچ کدام	۳
۲۹۹	کلارینت باس (قره نی بم) جزو کدام دسته از سازهاست؟	کوبه ای	زهی آرشه ای	بادی	مضرابی	۳

دفتر برنامه‌ریزی و آموزش‌های هنری

سؤالات استاندارد نوازندگی ساز جهانی

شماره سؤال	سؤال	۱	۲	۳	۴	پاسخ صحیح
۳۰۰	سازهای آرشه ای جزو کدام دسته از سازهای ارکستر سمفونیک قرار می‌گیرند؟	زهی	زخمه ای	بادی	کوبه ای	۱
۳۰۱	سازهای زخمه ای جزو کدام دسته از سازهای ارکستر سمفونیک قرار می‌گیرند؟	زهی	زخمه ای	بادی	کوبه ای	۱
۳۰۲	سازهای زهی در ارکستر سمفونیک چه نام دارد؟	کوبه ای	آرشه ای - زخمه ای	چوبی - برنجی	هیچکدام	۲
۳۰۳	سازهای بادی - چوبی جزو کدام دسته از سازهای ارکستر سمفونیک قرار می‌گیرند؟	زخمه ای	کوبه ای	بادی	زهی	۳
۳۰۴	سازهای بادی - برنجی جزو کدام دسته از سازهای ارکستر سمفونیک قرار می‌گیرند؟	زخمه ای	آرشه ای	کوبه ای	بادی	۴

دفتر برنامه‌ریزی و آموزش‌های هنری

سؤالات استاندارد نوازندگی ساز جهانی

شماره سؤال	سؤال	۱	۲	۳	۴	پاسخ صحیح
۳۰۵	ساز تیمپانی جزو کدام دسته از سازهای ارکستر سمفونیک می باشد؟	کوبه ای	زهی	زخمه ای	آرشه ای	۱
۳۰۶	ساز پیانو جزو کدام دسته از سازهای ارکستر سمفونیک می باشد؟	زهی	بادی	زخمه ای	کوبه ای	۴
۳۰۷	ساز هورن جزو کدام دسته از سازهای ارکستر سمفونیک می باشد؟	بادی چوبی	زهی آرشه ای	بادی برنجی	زهی زخمه ای	۳
۳۰۸	ساز ترومپت جزو کدام دسته از سازهای ارکستر سمفونیک می باشد؟	بادی چوبی	زهی زخمه ای	زهی آرشه ای	بادی برنجی	۴
۳۰۹	ساز ساکسیفون جزو کدام دسته از سازهای ارکستر سمفونیک می باشد؟	زهی آرشه ای	زهی زخمه ای	بادی چوبی	کوبه ای	۳

دفتر برنامه‌ریزی و آموزش‌های هنری

سؤالات استاندارد نوازندگی ساز جهانی

شماره سؤال	سؤال	۱	۲	۳	۴	پاسخ صحیح
۳۱۰	ساز فلوت جزو کدام دسته از سازهای ارکستر سمفونیک می باشد؟	زهی	بادی	کوبه ای	زخمه ای	۲
۳۱۱	ساز کلارینت جزو کدام دسته از سازهای ارکستر سمفونیک می باشد؟	کوبه ای	بادی چوبی	زهی زخمه ای	بادی برنجی	۲
۳۱۲	ساز گیتار جزو کدام دسته از سازهای ارکستر سمفونیک می باشد؟	کوبه ای	بادی	مضرابی	زهی زخمه ای	۴
۳۱۳	ساز ویلن جزو کدام دسته از سازهای ارکستر سمفونیک می باشد؟	کوبه ای	زهی	بادی	مضرابی	۲
۳۱۴	ساز توبا جزو کدام دسته از سازهای ارکستر سمفونیک می باشد؟	بادی چوبی	بادی برنجی	کوبه ای	آرشه ای	۲

دفتر برنامه‌ریزی و آموزش‌های هنری
سؤالات استاندارد نوازندگی ساز جهانی

شماره سؤال	سؤال	۱	۲	۳	۴	پاسخ صحیح
۳۱۵	نام دیگر سازهای زهی آرشه ای چیست ؟	کوردوفون	آیروفون	ممبرافون	ایدیوفون	۱
۳۱۶	نام دیگر سازهای بادی چوبی چیست ؟	کوردوفون	آیروفون	ممبرافون	ایدیوفون	۲
۳۱۷	نام دیگر سازهای بادی برنجی چیست ؟	کوردوفون	آیروفون	ممبرافون	ایدیوفون	۳
۳۱۸	نام دیگر سازهای ضربی خود صدا چیست ؟	کوردوفون	آیروفون	ممبرافون	ایدیوفون	۵
۳۱۹	نام دیگر ساز ویلنسل چیست ؟	کنتر باس	چلو	چلستا	آلتو	۲

دفتر برنامه‌ریزی و آموزش‌های هنری

سؤالات استاندارد نوازندگی ساز جهانی

شماره سؤال	سؤال	۱	۲	۳	۴	پاسخ صحیح
۳۲۰	کدامیک از سازهای زیر از نظر عوامل ساختمانی شبیه به (کلارینت) است ؟	کرنٹ	توبا	ساکسوفون	هورن	۳
۳۲۱	کدامیک از مشخصه های زیر باعث تشخیص صدای ویلن از فلوت می شود ؟	دیرند	رنگ صوتی	دینامیک	زیر و بمی صدا	۴
۳۲۲	کدام ساز از بقیه (بم تر) است ؟	بادی چوبی	توبا	ساکسوفون	باسون	۲
۳۲۳	کدامیک از سازهای زیر شبیه (عود ایرانی) است ؟	چنگ	گیتار	ویلنسل	کنترباس	۲
۳۲۴	کدامیک از سازهای زیر جزو سازهای (ایدیوفون) محسوب نمی شود؟	سنج	طبل	ناقوس	گانگ	۲

دفتر برنامه‌ریزی و آموزش‌های هنری

سؤالات استاندارد نوازندگی ساز جهانی

شماره سؤال	سؤال	۱	۲	۳	۴	پاسخ صحیح
۳۲۵	به تکنیکی که در آن نوازنده ساز (زهی آرشه ای) با انگشت به زخمه زدن به سیم ها می پردازد چه می گویند ؟	آنتیچلو	فیزیکاتو	مارکاتو	استکاتو	۲
۳۲۶	برای نت نگاری (هورن) از چه کلیدی استفاده می شود ؟	دوی خط چهارم	فای خط چهارم	فای خط سوم	دوی خط سوم	۲
۳۲۷	عبارت مورد نظر شرح کدام ساز است؟ (سازی است کوبه ای و شستی دار ، به هیبت یک پیانوی کوچک دیواری که به جای سیم دارای یک سری نوارهای فلزی است .)	هارپسیکورد	گزیلوفون	گلوکن اشپیل	چلستا	۴
۳۲۸	کدام گروه از سازها در قسمت انتهایی (پارتیتور) نوشته می شوند؟	کوبه ای ها	بادی های چوبی	بادی های برنجی	زهی ها	۴
۳۲۹	کدامیک از (سازهای بادی) زیر فاقد زبانه است ؟	کلارینت	ابوا	ساکسوفون	ترومپت	۴

دفتر برنامه‌ریزی و آموزش‌های هنری

سؤالات استاندارد نوازندگی ساز جهانی

شماره سؤال	سؤال	۱	۲	۳	۴	پاسخ صحیح
۳۳۰	کدامیک از سازهای زیر از دسته سازهای (دو زبانه ای) نیست ؟	کلارینت	ابوا	کرانگله	باسون	۱
۳۳۱	کدامیک از سازهای خانواده (زهی آرشه ای) ، (انتقالی) است ؟	ویولا	ویلن	دوبل باس	ویلنسل	۳
۳۳۲	کدام ساز (انتقالی) است ؟	ترومبون	فلوت پیکولو	تاگوت	ویولا	۲
۳۳۳	کدام ساز (انتقالی) نیست ؟	گیتار	ترومبون	هورن فرانسوی	ترومپت	۲
۳۳۴	کدامیک از گزینه های زیر به معنای " سوردین " است ؟	فاصله بیشتر	صدای کمتر	فاصله کمتر	صدای بیشتر	۲

دفتر برنامه‌ریزی و آموزش‌های هنری

سؤالات استاندارد نوازندگی ساز جهانی

شماره سؤال	سؤال	۱	۲	۳	۴	پاسخ صحیح
۳۳۵	نقش پدال‌های ساز (هارپ) چیست؟	تغییر دینامیک	تغییر رنگ صوتی	تغییر بسامد	افزایش دیرند	۳
۳۳۶	سازهای بادی چوبی عبارت‌اند از:	فلوت ابوا کلارینت فاگوت	فلوت کلارینت ترامپت هورن	ابوا فاگوت چلستا هورن	کلارینت ابوا هورن فلوت	۱
۳۳۷	کدامیک از (سازهای کوبه‌ای) زیر قابل‌کوک شدن است؟	تام تام	تیمپانی	سنج	مثلث	۲
۳۳۸	ساز (توبا) جزو کدام خانواده از سازهاست؟	بادی چوبی	بادی برنجی	زهی	کوبه‌ای	۲
۳۳۹	ساز (هارپ)، جزو کدام دسته از سازهاست؟	زهی	کوبه‌ای	کششی	مضرب‌ای	۱

دفتر برنامه‌ریزی و آموزش‌های هنری
سؤالات استاندارد نوازندگی ساز جهانی

شماره سؤال	سؤال	۱	۲	۳	۴	پاسخ صحیح
۳۴۰	نام دیگر فاگوت چیست ؟	کنترفاگوت	باسون	کنترباسون	هورن انگلیسی	۲
۳۴۱	نت ویلنسل را با چه کلیدی می نویسند ؟	سل	فا خط چهارم ، دو خط چهارم ، سل	دو خط اول	هیچکدام	۲
۳۴۲	وسیله ای که ویلن توسط آن نواخته می شود چه نام دارد؟	مضراب	سوردین	آرشه	سیم گیر	۳
۳۴۳	ساز گیتار کلاسیک دارای چند سیم است ؟	چهار	پنج	شش	هشت	۳
۳۴۴	نام دیگر ساز کوبه ای (گانگ) چیست ؟	کاستانیت	تری انگل	طبل بزرگ	تم-تم	۴

دفتر برنامه‌ریزی و آموزش‌های هنری

سؤالات استاندارد نوازندگی ساز جهانی

شماره سؤال	سؤال	۱	۲	۳	۴	پاسخ صحیح
۳۴۵	کدام یک از سازهای زیر را با کلید فا خط چهارم نت نگاری می‌کنند؟	فلوت	کلارینت باس	گیتار	ویلنسل	۴
۳۴۶	در کدام ساز از کلید (تنور) استفاده می‌شود؟	پیانو	ترومپت	ویولا	فاگوت	۴
۳۴۷	نام ساز مقابل چیست؟ 	هورن	ترومپت	ترومبون	توبا	۲
۳۴۸	کدامیک از سازهای زیر انتقالی است؟	کرانگله	ویلن	ویولا	ویولنسل	۱
۳۴۹	کوچکترین ساز بادی ارکستر سمفونیک کدام است؟	فلوت	کلارینت	پیکولو	توبا	۳

دفتر برنامه‌ریزی و آموزش‌های هنری

سؤالات استاندارد نوازندگی ساز جهانی

شماره سؤال	سؤال	۱	۲	۳	۴	پاسخ صحیح
۳۵۰	کدام یک از سازها جزو سازهای بادی برنجی است؟	ابوآ	ترومپت	فلوت پیکولو	هورن انگلیسی	۲
۳۵۱	هر گام دیاتونیک شامل چند دانگ است؟	یک دانگ	دو دانگ	سه دانگ	هیچکدام	۲